

Grundriss

Wohneinheit 11
(Maisonette)

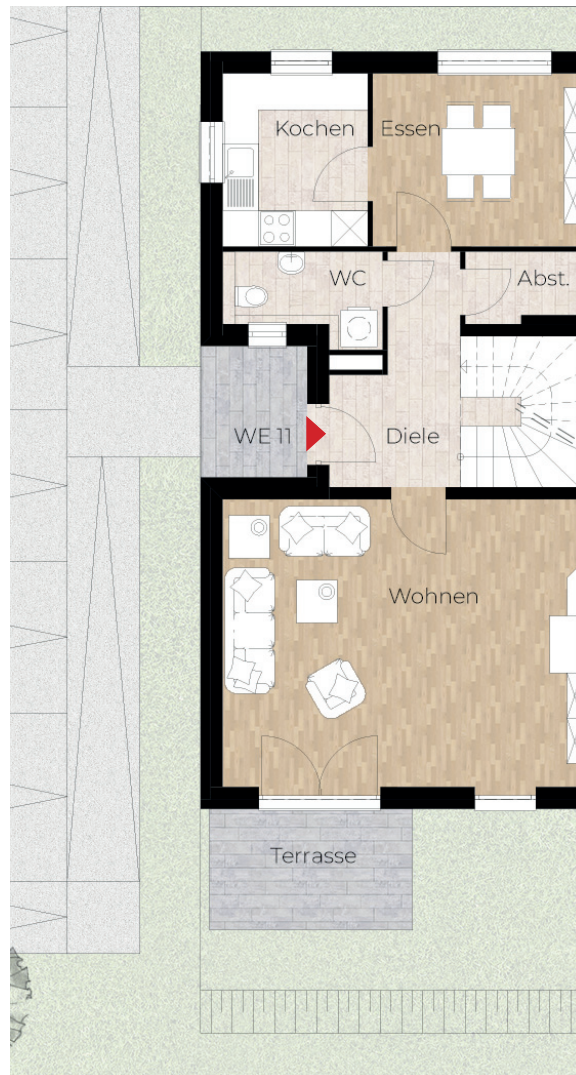
Haus 1

Erdgeschoss

6 Zimmer

Wohnfläche 125,14 m²

Abstellraum	2,16 m ²
Diele	6,46 m ²
Essen	9,88 m ²
Kochen	6,86 m ²
Terrasse	3,34 m ²
WC	3,55 m ²
Wohnen	28,19 m ²
Gesamt EG	60,44 m²



EG

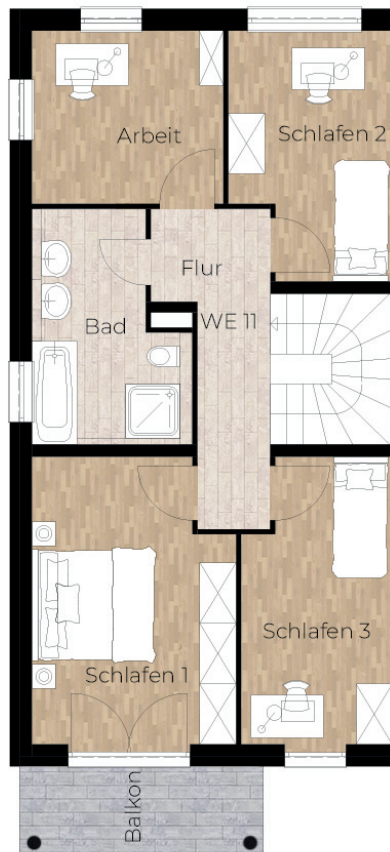


Ansicht West

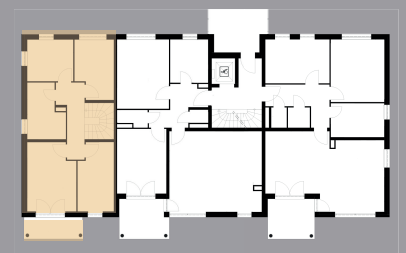


Grundriss
Wohneinheit 11
(Maisonette)

Haus 1
Obergeschoss
6 Zimmer
Wohnfläche 125,14 m²



Arbeit	9,04 m ²
Bad	8,73 m ²
Balkon	3,01 m ²
Flur	7,54 m ²
Schlafen 1	15,09 m ²
Schlafen 2	10,18 m ²
Schlafen 3	11,11 m ²
Gesamt OG	64,70 m²



OG



Ansicht West

