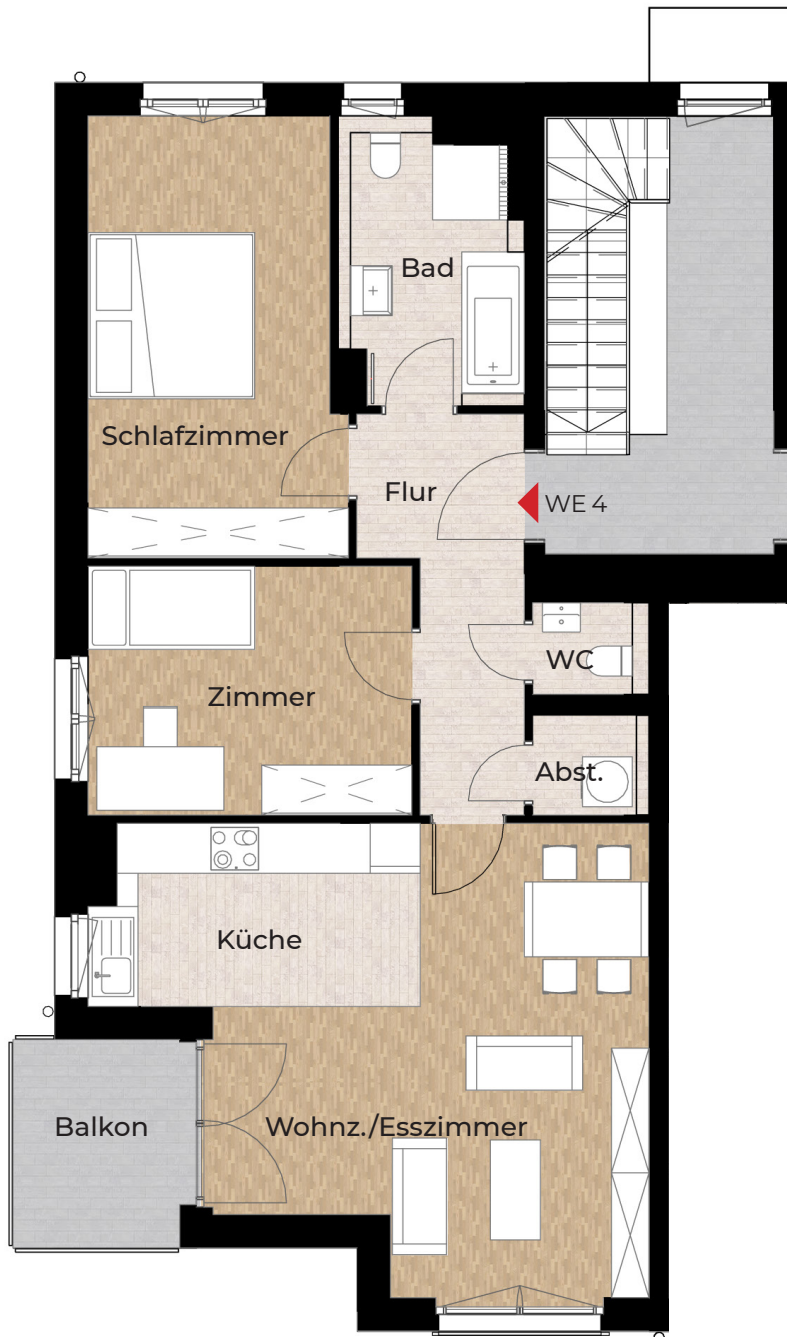


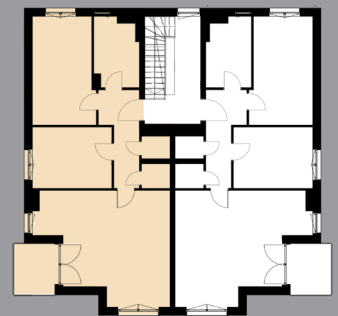
# Wohnungsgrundriss

Wohneinheit 4  
Obergeschoss

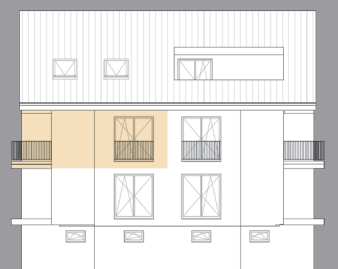
3-Zimmerwohnung  
Wohnfläche 77,66 m<sup>2</sup>



Wohnz./Esszimmer	22,21 m <sup>2</sup>
Küche	8,42 m <sup>2</sup>
Schlafzimmer	15,79 m <sup>2</sup>
Zimmer	11,62 m <sup>2</sup>
Flur	7,33 m <sup>2</sup>
Bad	6,18 m <sup>2</sup>
WC	1,53 m <sup>2</sup>
Abst.	1,69 m <sup>2</sup>
Balkon	2,89 m <sup>2</sup>
<b>Gesamt WE 4</b>	<b>77,66 m<sup>2</sup></b>



OG



Süd Ansicht

