

Haus 3
Grundriss KG

Doppelhaushälfte
5 Zimmer
Grundstück 231 m²
Wohnfläche 174,06 m²
Nutzfläche 64,07 m²

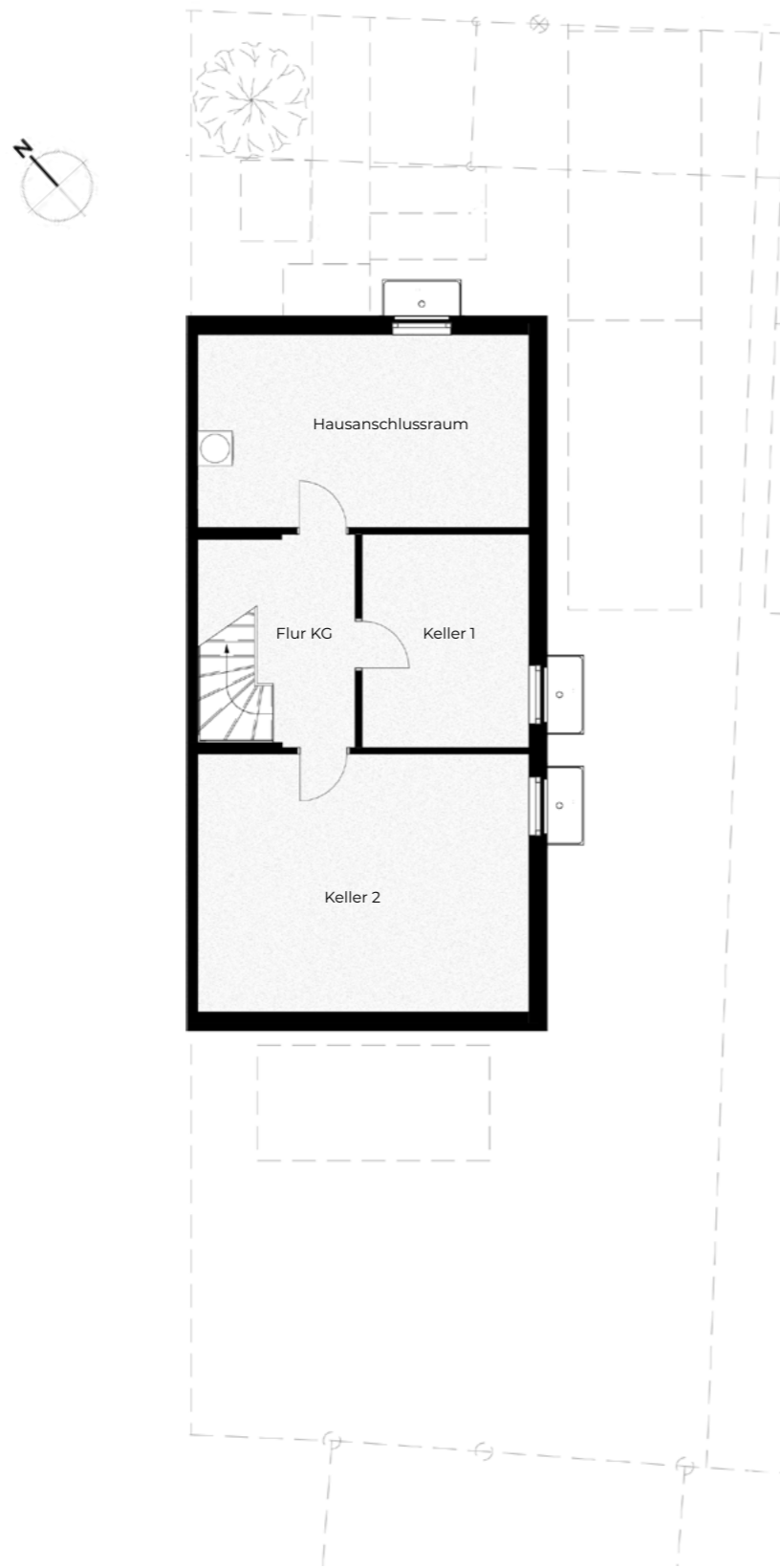
Flur KG	9,53 m ²
Hausanschlussraum	19,03 m ²
Keller 1	10,09 m ²
Keller 2	25,42 m ²
Gesamt KG	64,07 m²



Lage



Ansicht Südwest



Haus 3
Grundriss EG

Doppelhaushälfte
5 Zimmer
Grundstück 231 m²
Wohnfläche 174,06 m²
Nutzfläche 64,07 m²

Wohn-/Esszimmer	38,95 m ²
Küche	12,81 m ²
Flur EG	6,26 m ²
WC	2,71 m ²
Terrasse	4,00 m ²
Gesamt EG	64,73 m²



Lage



Ansicht Südwest



Haus 3
Grundriss OG

Doppelhaushälfte
5 Zimmer
Grundstück 231 m²
Wohnfläche 174,06 m²
Nutzfläche 64,07 m²

Flur OG	5,00 m ²
Schlafzimmer	16,57 m ²
Zimmer 1	18,79 m ²
Zimmer 2	11,59 m ²
Bad 1	8,33 m ²
Gesamt OG	60,28 m²



Lage



Ansicht Südwest



Haus 3
Grundriss SG

Doppelhaushälfte
5 Zimmer
Grundstück 231 m²
Wohnfläche 174,06 m²
Nutzfläche 64,07 m²

Zimmer 3	33,80 m ²
Flur SG	1,60 m ²
Bad 2	6,93 m ²
Dachterrasse	6,72 m ²
Gesamt SG	49,05 m²



Lage



Ansicht Südwest

