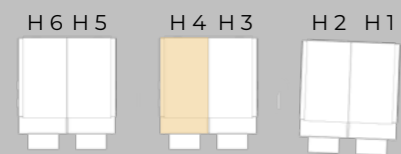


Haus 4
Grundriss KG

Doppelhaushälfte
5 Zimmer
Grundstück 229 m²
Wohnfläche 174,20 m²
Nutzfläche 64,12 m²

Flur KG	9,53 m ²
Hausanschlussraum	19,04 m ²
Keller 1	10,11 m ²
Keller 2	25,44 m ²
Gesamt KG	64,12 m²



Lage



Ansicht Südwest



Haus 4
Grundriss EG

Doppelhaushälfte
5 Zimmer
Grundstück 229 m²
Wohnfläche 174,20 m²
Nutzfläche 64,12 m²

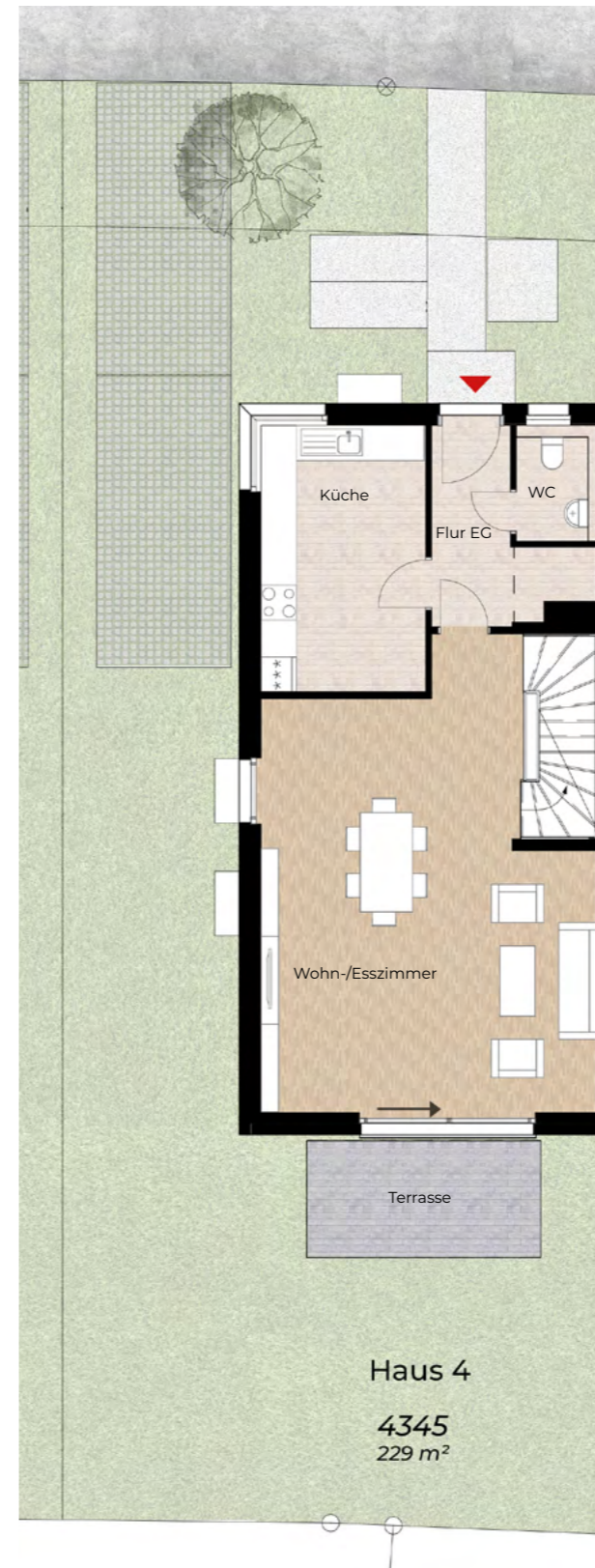
Wohn-/Esszimmer	39,02 m ²
Küche	12,81 m ²
Flur EG	6,26 m ²
WC	2,72 m ²
Terrasse	4,00 m ²
Gesamt EG	64,81 m²



Lage



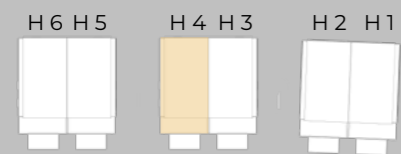
Ansicht Südwest



Haus 4
Grundriss OG

Doppelhaushälfte
5 Zimmer
Grundstück 229 m²
Wohnfläche 174,20 m²
Nutzfläche 64,12 m²

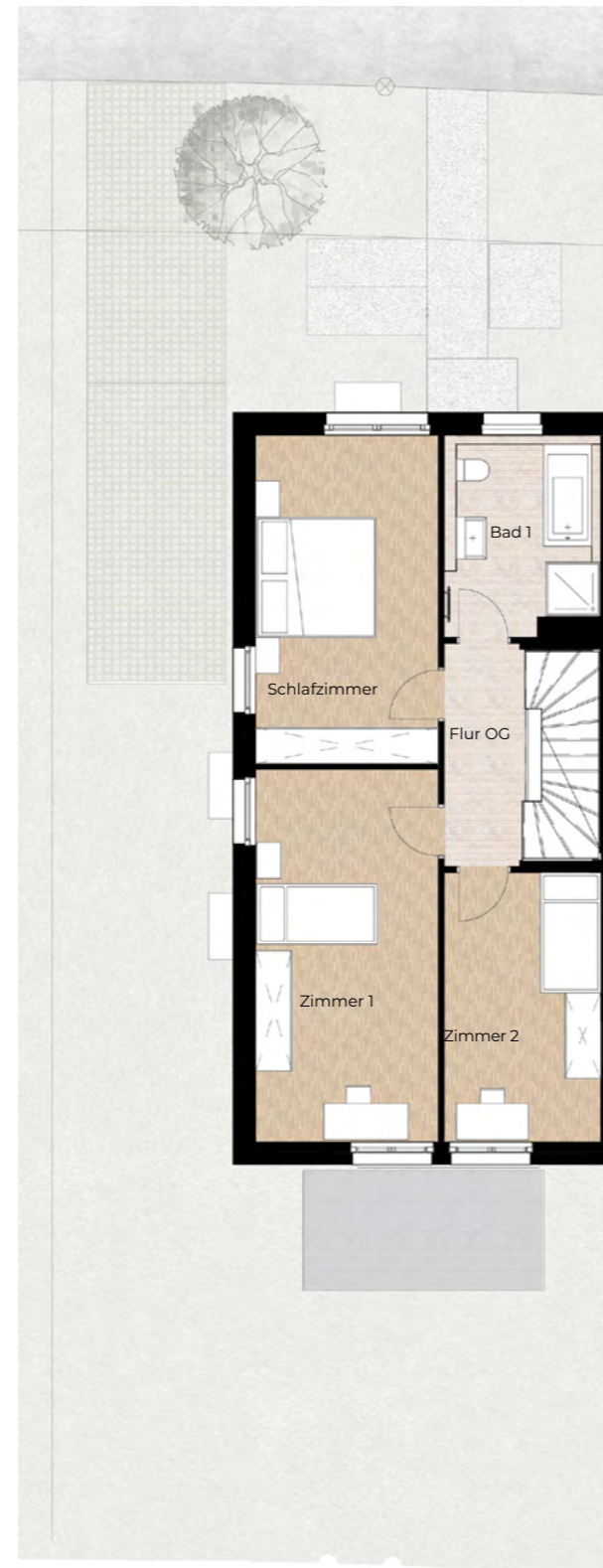
Flur OG	4,99 m ²
Schlafzimmer	16,57 m ²
Zimmer 1	18,79 m ²
Zimmer 2	11,61 m ²
Bad 1	8,34 m ²
Gesamt OG	60,30 m²



Lage



Ansicht Südwest



Haus 4
Grundriss SG

Doppelhaushälfte
5 Zimmer
Grundstück 229 m²
Wohnfläche 174,20 m²
Nutzfläche 64,12 m²

Zimmer 3	33,81 m ²
Flur SG	1,61 m ²
Bad 2	6,95 m ²
Dachterrasse	6,72 m ²
Gesamt SG	49,09 m²



Lage



Ansicht Südwest

