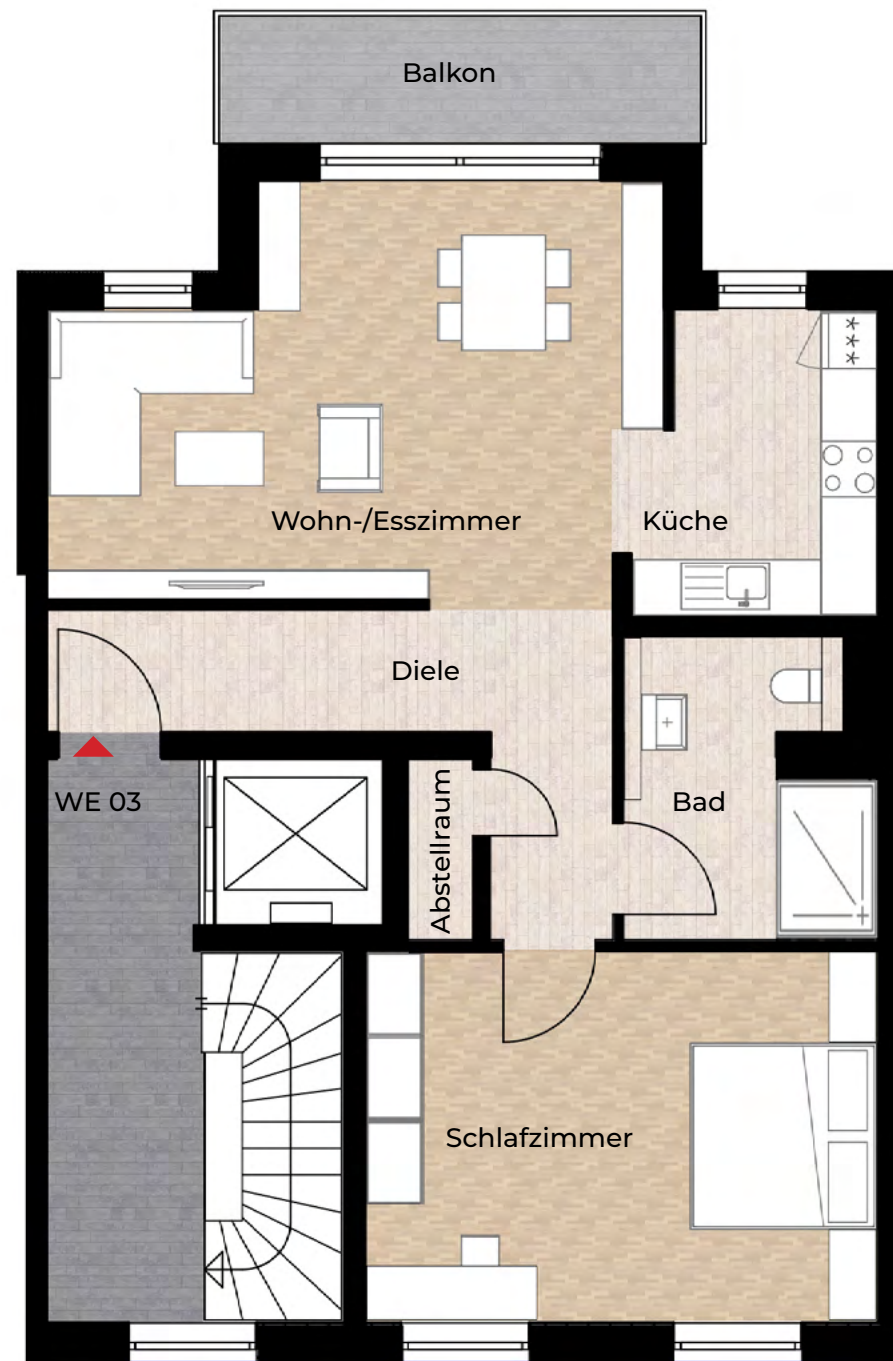


3.Obergeschoss
2-Zimmer
Wohnfläche 67,10 m²



Wohn-/Esszimmer	26,64 m ²
Küche	6,65 m ²
Bad	6,89 m ²
Diele	4,50 m ²
Balkon	2,92 m ²
Abstellraum	1,14 m ²
Gesamt WE 03	67,10 m²



Straßen Ansicht



Hintere Ansicht

